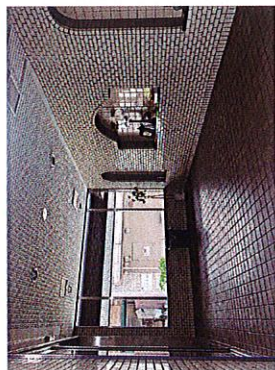
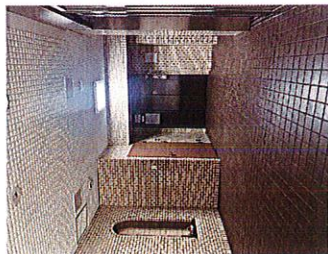
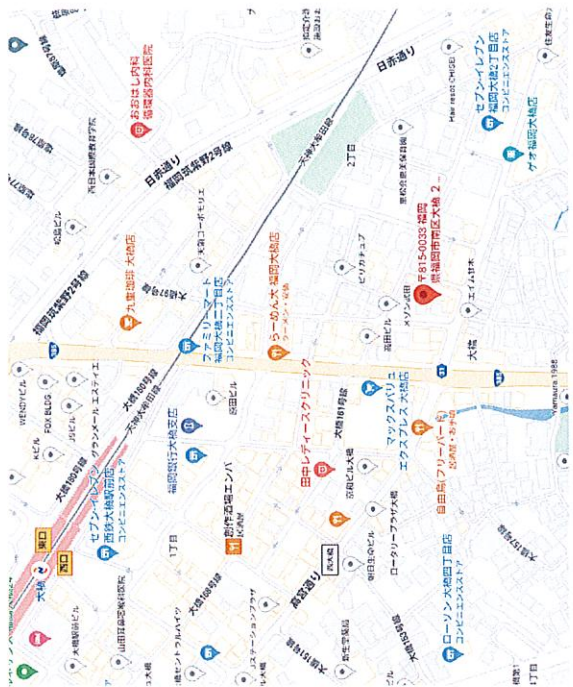
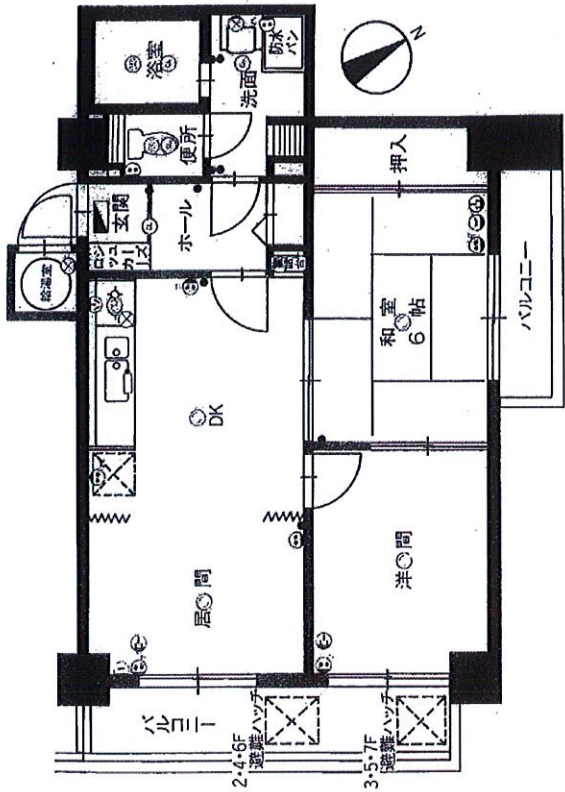


売中古マンション

物件種目	ロワールマンション大橋7 403										
物件名	西鉄天神大牟田線大橋駅										
最寄駅	2LDK										
間取り	1,280万円										
価格	福岡市 南区大橋2丁目15-9										
所在地	西鉄天神大牟田線大橋駅 徒歩7分										
交通											
構造	RC	規模	7階建4階部分								
建物	専有面積	(壁芯)53.08㎡	バルコニー	面積							10.05㎡
	間取内訳	DK/洋/和6									
土地権利	所有権		用途地域	商業地域							
築年月	昭和60年5月		総戸数								
管理形態	全部委託										
管理費	管理費10,080円		積立費	8,800円							
現況	空家										
引渡日	相談										
管理会社	管理会社										
設備	給湯・温水洗浄便座・システムキッチン・室内洗濯機置場・バルコニー・2面バルコニー										
備考	※現況相違ある場合は現況優先と致します。										

西鉄天神大牟田線「大橋」駅 徒歩約7分の立地！



(公社)福岡県宅地建物取引業協会
 (一社)九州不動産公正取引協議会加盟

福岡県知事免許(2)第17555号 福岡市東区舞松原2丁目6-14舞松原ビル102

Photo

株式会社 りあんず不動産

TEL 092-586-5653

FAX 092-586-5072

客付会社様へ

■手数料：分かれ

■取引態様：専任媒介

■情報公開日：2022年4月14日