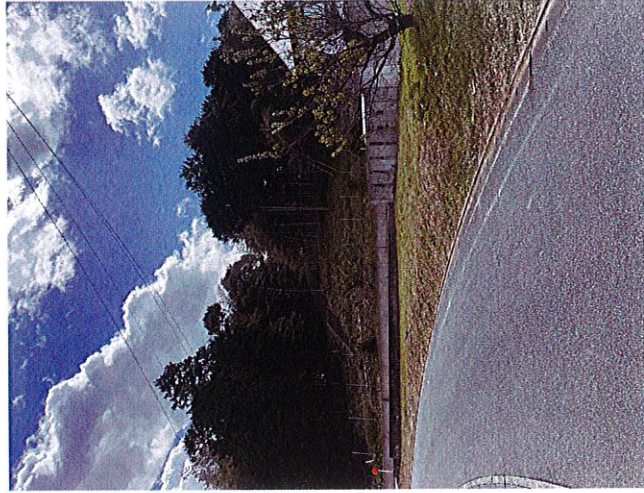


売土地

物件種目	桜丘第三バス停		
最適用途	私道面積		
最寄駅	公簿226㎡(68.36坪)	私道面積	22.96万円
土地積	1,570万円	3.9㎡単価	
価格	糟屋郡 志免町大字吉原887		
所在地	桜丘第三バス停 徒歩10分		
交通			
土地権利	所有権	地目	山林
都市計画	市街化	用途地域	一種低層
建ぺい率	40%	容積率	60%
他の法令上の制限			
地勢			
引渡条件	現況渡し		
現況	更地	引渡日	即時
接運状況	北東側 接面22m 幅員5m 一方		
設備			
備考	<ul style="list-style-type: none"> ●法令制限：その他の制限(※高さの最高限度10m・外壁の後退距離1m・敷地面積の最低限度165㎡) ※建築基準法第22条指定区域 ●上下水道の引込が必要です。●下水道の引込が必要ですが必要です。(受益者負担金 m/400円) 		

建築条件なしの住宅地！ 好きな建築会社での住宅建築可能物件です！
★詳しくはお問合せ下さい。



(公社)福岡県宅地建物取引業協会 福岡県知事免許(2)第17555号 福岡市東区舞松原2丁目6-14舞松原ビル102
 (一社)九州不動産公正取引協議会加盟
株式会社 りあんず不動産
 TEL 092-586-5653
 FAX 092-586-5072

Photo

寄付会社様へ

■手数料： 分かれ
 ■取引態様： 専任媒介
 ■情報公開日： 2022年10月18日