

売買
一戸建

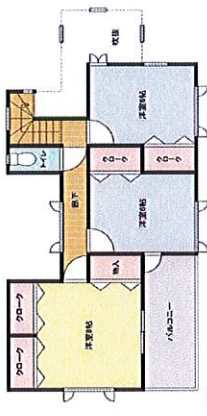
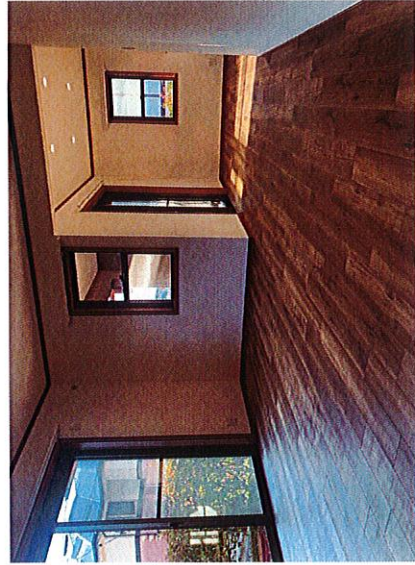
3880

万円
(税込)

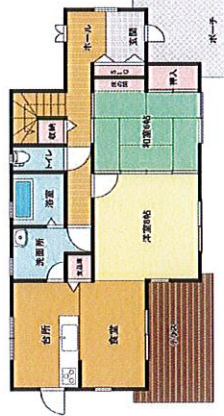
JR博多南線 博多南

歩45分

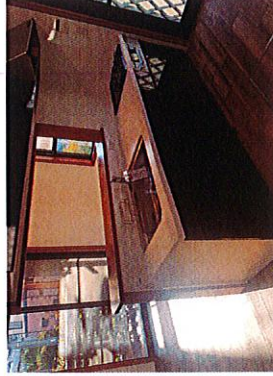
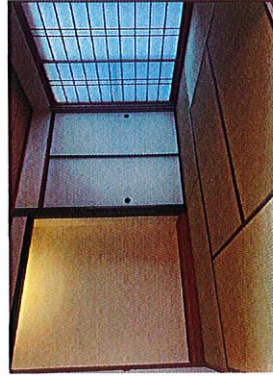
所在 福岡県大野城市月の浦1



2階



1階



【完全予約制内覧会開催】

※詳しくはお問合せ下さい。 担当 大城(おおしろ) 携帯電話:090-7538-4929

建物	構造/階数 延床面積 間取り	木造2階建 117.58㎡(登記) 4LDK
土地	完成時期 土地面積 道路	2001年10月 200.75㎡(登記) 南西6m幅、南東6m幅、北西6m幅
権利		所有権
都市計画/用途地域		1種低層
建ぺい率/容積率		40%・60%
その他制限		
駐車場		カーポート2台駐車可能
設備		設備:公営水道、本下水、都市ガス
現況		中古
引渡		相談
備考		月の浦中古戸建/分譲中/私道負担:無/販売戸数:1戸/施工会社:西日本鉄道(株)/駐車2台可/システムキッチン/浴室乾燥機/陽当り良好/LDK15畳以上/角地/和室/トイレ2ヶ所/2階建/温水洗浄便座/床下収納/浴室に窓/吹抜け/TVモニター付インターホン/ウォークインクローゼット/全居室6畳以上/都市ガス/シューズインクローク/テラス/食器洗乾燥機/バルコニー/ダウングライ ・月の浦小学校・平野中学校/【交通】西鉄バス「月の浦県営住宅前」徒歩3分の立地

物件コード 71704404

情報公開日 2023年2月10日 図面と状況が異なる場合は現状を優先させていただきます

(株)りあんず

TEL 092-586-5653

FAX 092-586-5072

福岡県福岡市東区舞松原2-6-14 舞松原ビル102

福岡県知事(2)第017555号

取引態様	媒介
報酬形態	未選択
手数料	