

最寄りは、JR鹿兒島本線 西小倉駅まで 徒歩4分の好立地物件です。

賃貸マンション

日田彦山線西小倉駅

1ルーム

賃料 27,000円

敷金なし礼金1ヶ月

所在地 北九州市 小倉北区大門2丁目3-19

交通 日田彦山線西小倉駅 徒歩4分
JR鹿兒島本線 西小倉 徒歩4分

建物名 ビブレ西小倉 306号

構造 SRC 規模 11階建3階部分

使用部分積 面積 16.67㎡

間取内訳 洋6

築年月 平成2年1月 契約期間 2年

管理費等 管理費なし

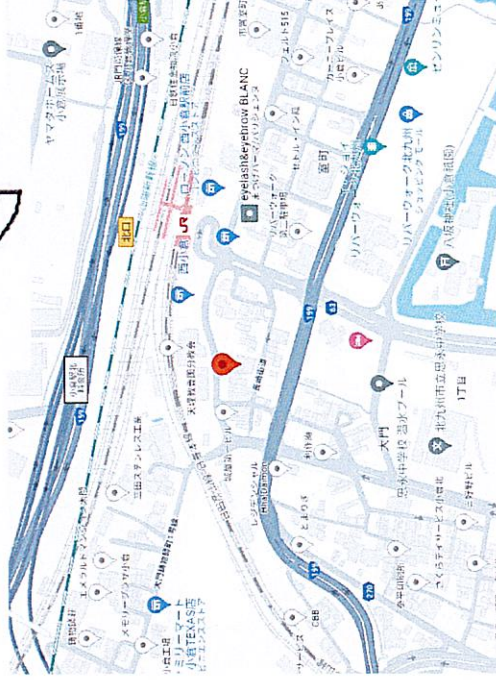
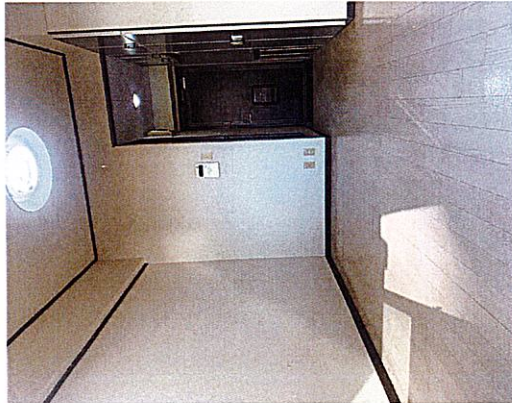
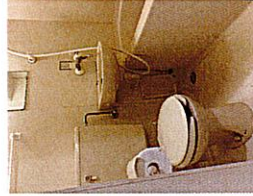
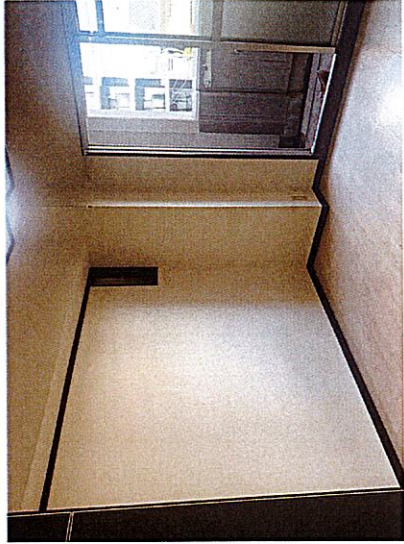
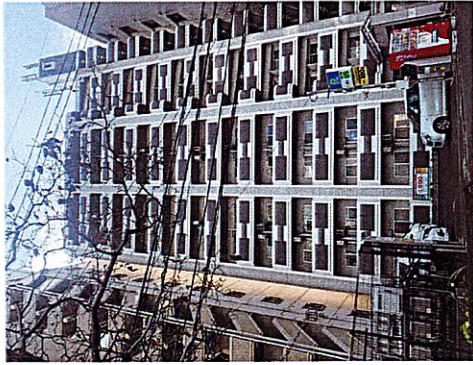
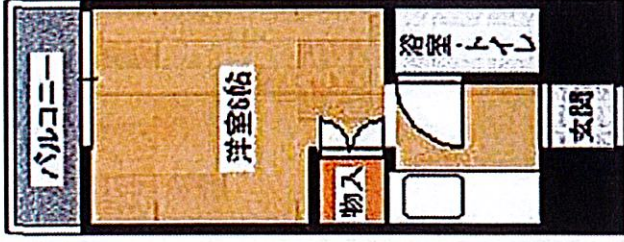
駐車場 無

現況 空家 入居日 相談

設備 エアコン・給湯・トイレ・シャワー・収納スペース・バルコニー・エレベーター・オートロック・駐輪場

保険等 加入義務有 20,000円 2年

備考 保障会社:全保連



(公社)福岡県宅建物取引業協会 福岡県知事免許(3)第17555号 福岡市東区舞松原2丁目6-14舞松原ビル102

(一社)九州不動産公正取引協議会加盟

株式会社りあんず不動産

TEL 092-586-5653

FAX 092-586-5072

Photo

客付会社様へ

手数料	理主	%	借主	%
手数料	元付	%	客付	%
配分の割合				

取引態様: 一般媒介

情報公開日: 2024年4月26日