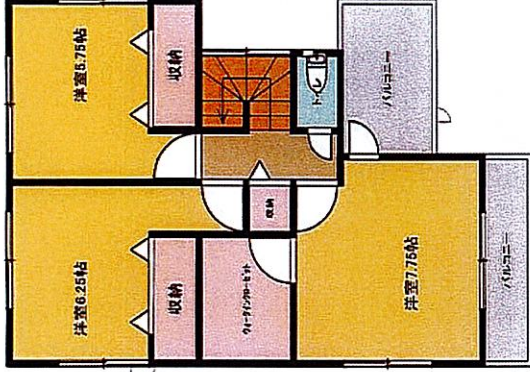


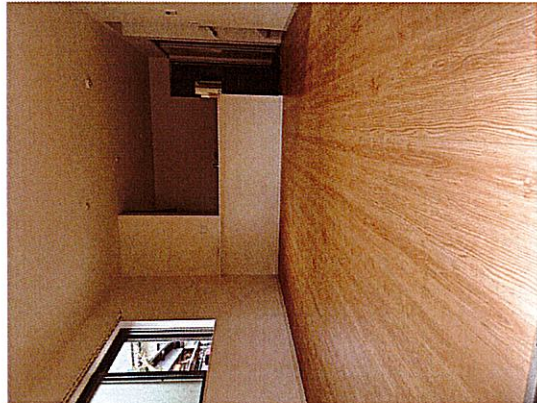
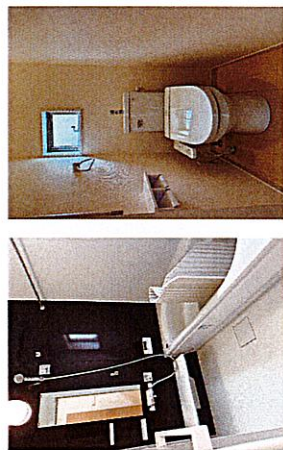
西鉄天神大牟田線「朝倉街道」駅まで、徒歩11分的好立地！  
閑静な住宅街！



2階



1階



# 売中古一戸建住宅

物件種目	西鉄天神大牟田線朝倉街道駅		
最寄駅	西鉄天神大牟田線朝倉街道駅		
間取り	4LDK		
価格	2,980万円		
所在地	筑紫野市石崎3丁目		
交通	西鉄天神大牟田線朝倉街道駅 徒歩11分		
土地面積	公簿123.83㎡(37.45坪)	私道面積	
建物	構造 木造	規模	2階建
	建物面積 99.36㎡	間取内訳	LDK16/和4.5/洋6.25/洋5.75/洋7.75
土地権利	所有権		
都市計画		地目	宅地
建ぺい率	50%	用途地域	一種低層
他の法令上の制限		容積率	80%
築年月	平成30年10月	駐車場	有 無料
現況	空家	引渡日	即時
建築確認番号	KJH17-03613-1		
接道状況	南側（公道）幅員3.9m 一方		
設備	都市ガス・追焚機能・トイレ2箇所・温水洗浄便座・ウォークインクローゼット・システムキッチン・TVモニター付キッチン・ボス		
備考	・全居室収納スペースあり ・駐車スペース2台可能		

(公社)福岡県宅地建物取引業協会 福岡県知事免許(3)第17555号 福岡市東区舞松原2丁目6-14舞松原ビル102

(一社)九州不動産公正取引協議会加盟

## 株式会社りあんず不動産

TEL 092-586-5653

FAX 092-586-5072

Photo

客付会社様へ

- 手数料：分かれ
- 取引態様：専任媒介
- 情報公開日：2024年4月26日