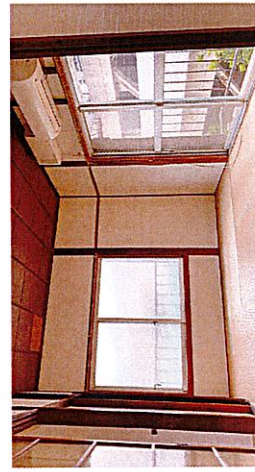
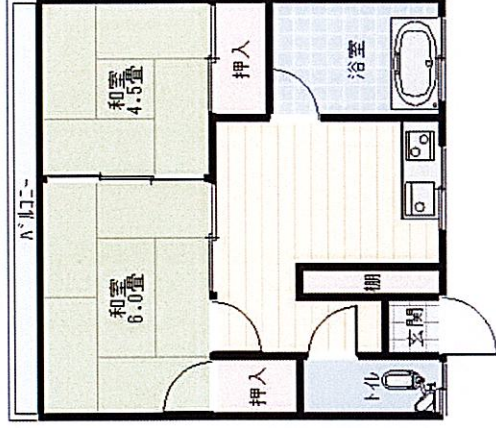


西鉄天神大牟田線「春日原」駅 徒歩3分の好立地！

「イオン大野城ショッピングセンター」すぐそばで生活便利！



賃貸アパート

西鉄天神大牟田線春日原駅

2DK

賃料 **36,000円**

敷金2ヶ月 礼金なし

所在地 大野城市錦町4丁目1-58

交通 西鉄天神大牟田線春日原駅 徒歩3分

建物名 錦城荘 201

構造 木造 規模 2階建2階部分

使用部分積面 (壁芯) 34㎡

間取内訳 DK/和6/和4.5

築年月 昭和47年3月 契約期間 2年(定期借家)

管理費等 管理費なし 共益費なし

駐車場 無

現況 空家 入居日 即時

設備 都市ガス・給湯・トイレ・バス・トイレ別・ガスコンロ
設置可・バルコニー

保険等 加入義務有 24,000円 2年

備考
 ・再契約可能型定期借家契約(更新事務手数料:22,000円/2年
 毎)・火災保険:20,000円・消費税込:16,500円・鍵交換:22,000円
 退去時消通代:30,000円+消費税(トータル)24(24時間365日
 体制で入居者の様々なトラブルや、生活に便利なサポートを提供
 してくれるサービスです。)月額880円・更新事務手数料:11,000円
 ※現状相違ある場合現況優先と致します。

(公社)福岡県宅地建物取引業協会 福岡県知事免許(3)第17555号 福岡市東区舞松原2丁目6-14舞松原ビル102

(一社)九州不動産公正取引協議会加盟

株式会社りあんず不動産

TEL 092-586-5653

FAX 092-586-5072

Photo

容付会社様へ

■手数料 数	■手数料 数	■手数料 数	■手数料 数	■手数料 数	■手数料 数
手相の割合	手相の割合	手相の割合	手相の割合	手相の割合	手相の割合
%	%	%	%	%	%

■取引態様: 一般媒介
 ■情報公開日: 2024年4月26日