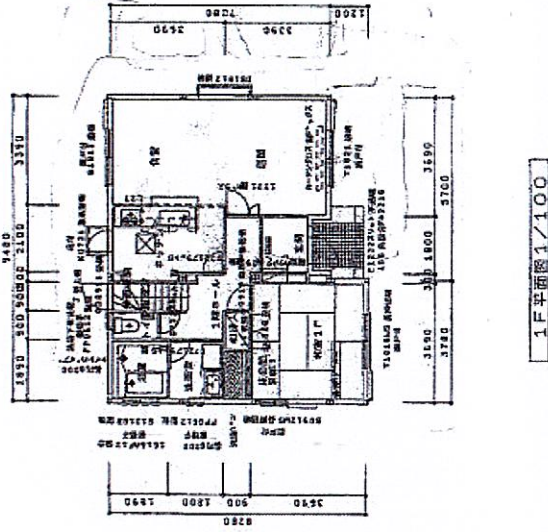
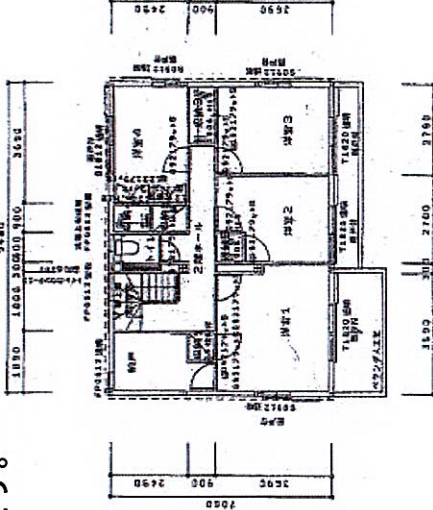
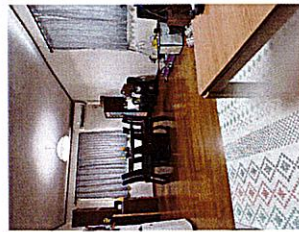


5LDK+Sの広々としたお家で、収納たっぷりな大家族向けの物件！  
 スーパーや買いやすい物施設が徒歩圏内で、とても便利な立地です。



# 売中古一戸建住宅

本家バス停

5SLDK

1,280万円

柳川市下宮永町

本家バス停 徒歩8分

185.42㎡(56.08坪)

構造 木造  
 建物面積 137.67㎡  
 間取内訳 LDK/和/洋/洋/洋

土地権利 所有権  
 都市計画 非線引  
 建ぺい率 70%  
 容積率 200%  
 地目 宅地  
 用途地域 無指定

築年月 平成8年1月  
 現況 所有者居住中  
 駐車場 有  
 引渡日 相談

建築確認番号  
 接造状況  
 備設  
 備考

プロパンガス・上水道・追焚機能・トイレ2箇所・温水  
 洗浄便座・床下収納・システムキッチン・カウンタート  
 ッチン・TVモニターインターホン・浄化槽  
 物件の詳細や資料請求、住宅ローンに関する事  
 前相談も可能です。お気軽にお問い合わせ下さい。

(公社)福岡県宅地建物取引業協会 福岡県知事免許(3)第17555号 福岡市東区舞松原2丁目6-14舞松原ビル102

(一社)九州不動産公正取引協議会加盟

## 株式会社りあんず不動産

TEL 092-586-5653

FAX 092-586-5072

Photo

客付会社様へ

■手数料：分かれ

■取引態様：専任媒介

■情報公開日：2024年9月27日