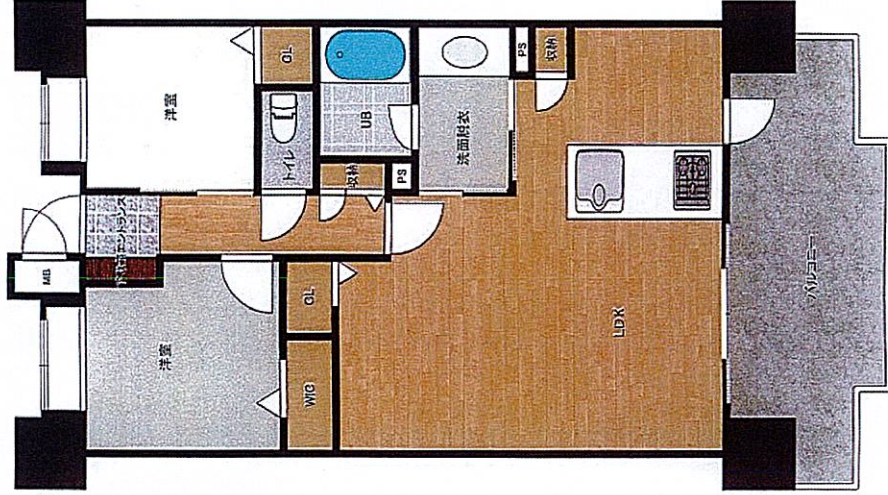
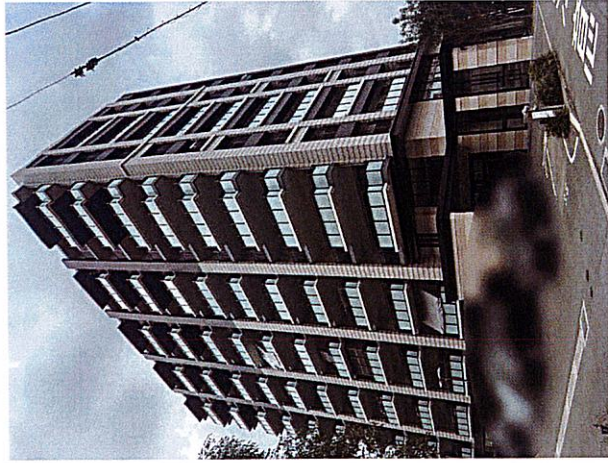


◎ オーナチエンジ物件です。

周辺は、「ららぽーと福岡」まで車で7分、「山王公園」まで、徒歩8分とお買い物やお散歩などにとても最適な立地です。お気軽にお問い合わせください。



# 売中古マンション

デュ・レジア博多

福岡市空港線東比恵駅

2LDK

3,500万円

福岡市 博多区半道橋1丁目

福岡市空港線東比恵駅 徒歩17分

構造	RC	規模	11階建7階部分
専有面積	(壁芯)66.27㎡	バルコニー面積	15.95㎡
間取内訳	洋6/洋5/LDK19		

土地権利 所有権 用途地域 工業地域

築年月 平成27年8月 総戸数

管理形態 全部委託

管理費 管理費8,300円 修繕積立費 5,800円

現況 賃貸中 引渡日 相談

駐車場 空有 管理会社 株式会社 含人社計画研究所

備 考  
 【駐車場:自走(平置きも含む)】(駐車場:屋根なし)  
 給湯・温水洗浄便座・ウォークインクローゼット・システムキッチン・室内洗濯機置場・バルコニー・オートロック・TVモニタ付きインターホン・宅配ボックス

・駐車場無料・インターネット使用料 500円/月・町費500円/月  
 ・オーナチエンジ物件です。  
 ・現在、賃貸中(161,000円/月)です。  
 ◎想定賃料 1,932,000円/年  
 ◎想定利(表面) 5.52%  
 ◎固定資産税、都市計画税 141,300円/年  
 ◎管理費・修繕積立金・その他の費用 181,200円/年  
 現況相違ある場合は、現況優先と致します。

(公社)福岡県宅地建物取引業協会 福岡県知事免許(3)第17555号 福岡市東区舞松原2丁目6-14舞松原ビル102

(一社)九州不動産公正取引協議会加盟

## 株式会社りあんず不動産

TEL 092-586-5653

FAX 092-586-5072

Photo

客付会社様へ

■手 数 料 : 分かれ

■取引態様 : 専任媒介

■情報公開日 : 2025年2月20日