

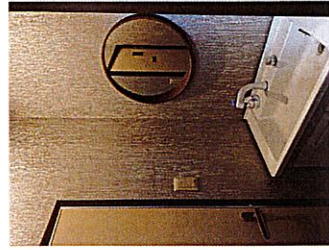
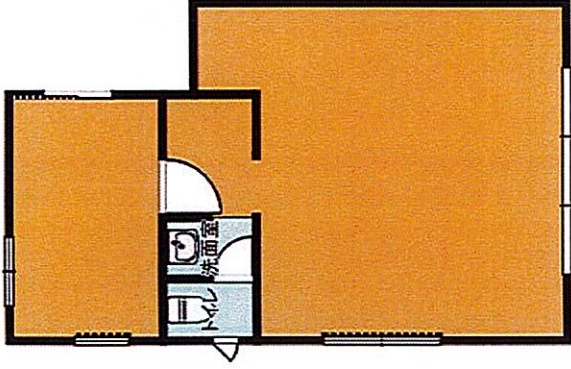
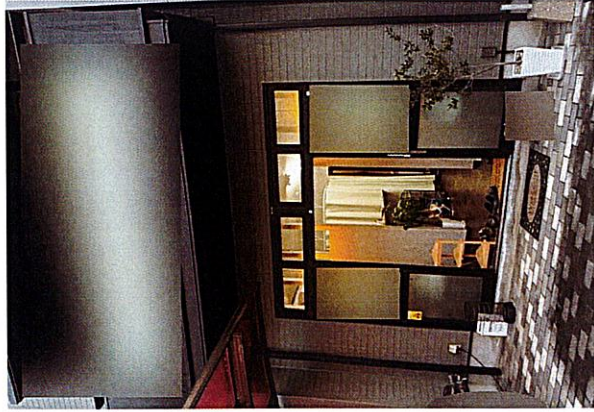
西鉄大牟田線「春日原」駅まで徒歩6分！

大野城イオンショッピングセンターすぐそばでとても便利な立地です！

※業種など詳しくはお問い合わせください。

※飲食業不可

※2025年4月末退去



貸店舗・事務所

西鉄天神大牟田線春日原駅

賃料 143,000円

敷金6ヶ月 礼金なし

所在地 春日市春日原東町2丁目25-2

交通 西鉄天神大牟田線春日原駅 徒歩6分

建物名 春日原東町店舗

構造 木造 規模 3階建1階部分

使用部分積面積 (壁芯) 37㎡

間取内訳

築年月 平成9年6月 契約期間 5年(定期借家)

管理費等

駐車場 空有

現況 居住中 入居日 相談

設備 トイレ 洗面所あり

保険等 加入義務有

備考 ※現在、マツサージ店舗営業中です。
・外に洗濯機置き場があります。内装はそのままです
・再契約可能定期借家契約
・くらしー24:月額880円(24時間365日体制で入居者の様々なトラブルや、生活に便利なサポートを提供してくれるサービスです。)

(公社)福岡県宅地建物取引業協会 福岡県知事免許(3)第17555号 福岡市東区舞松原2丁目6-14舞松原ビル102

(一社)九州不動産公正取引協議会加盟

株式会社りあんず不動産

TEL 092-586-5653

FAX 092-586-5072

Photo

客付会社様へ

手数料 料	賃主 %	借主 %
手数料 料	賃主 %	借主 %
手数料 料	賃主 %	借主 %

■取引態様： 専任媒介
■情報公開日： 2025年3月24日