

# 売新築一戸建住宅

鹿兒島本線千早駅

3LDK+WIC

3,999万円

福岡市 東区若宮4丁目

鹿兒島本線千早駅 徒歩13分

公簿143.76㎡(43.48坪) 私道面積

構造 木造 規模 2階建

建物面積 95.22㎡

間取内訳 洋15.7/洋7/洋5.2/洋6

土地権利 所有権 地目 宅地

都市計画 市街化 用途地域 一種低層

建ぺい率 50% 容積率 80%

他の法令上の制限

築年月 令和7年11月 駐車場 有

現況 未完成 引渡日 相談

建築確認番号 第R06SHC123654号

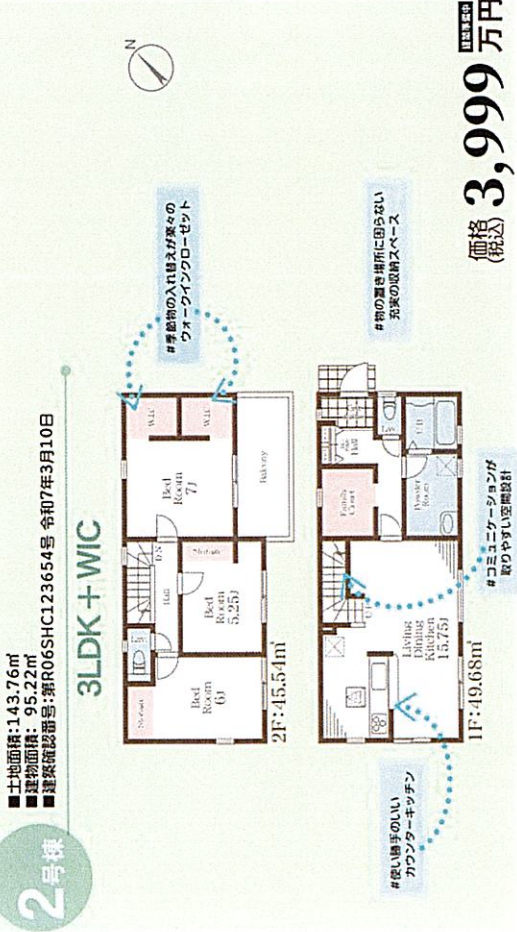
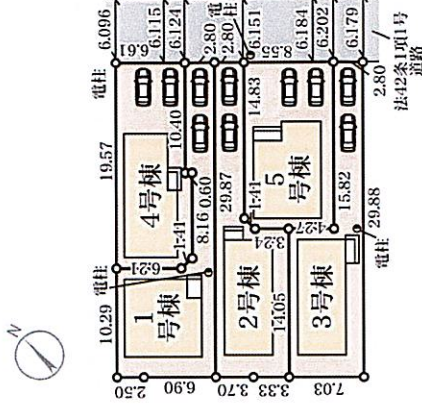
接道状況 北東側(公道) 幅員6m 一方

都市ガス・トイレ2箇所・温水洗浄便座・ウォークインクローゼット・床下収納・システムキッチン・シャンプードレッサー・浴室乾燥機・TVモニタ付きインターホン

※網戸・照明・濃緑・カーテンレール・防水パン・カーポートはオプションとなります。

JR鹿兒島本線「千早」駅徒歩13分の立地に「全5棟」の新築分譲住宅完成予定！  
住宅性能評価が証明する品質の高さ、景観としての魅力ある外観デザインや  
クオリティとコストのバランスまでも考えた「リーブルガーデン」シリーズ。  
快適な住まいをお届けします。

## 区画図



図面と現況に相違ある場合は現況優先とします。

(公社)福岡県宅地建物取引業協会 福岡県知事免許(3)第17555号 福岡市東区舞松原2丁目6-14舞松原ビル102

(一社)九州不動産公正取引協議会加盟

# 株式会社りあんず不動産

TEL 092-586-5653

FAX 092-586-5072

客付会社様へ

■手数料: 分かれ

■取引態様: 一般媒介

■情報公開日: 2025年4月3日

Photo