

JR鹿児島本線「千早」駅徒歩13分の立地に「全5棟」の新築分譲住宅完成予定！
 住宅性能評価が証明する品質の高さ、景観としての魅力ある外観デザインや
 クオリティとコストバランスまでも考えた「リーブルガーデン」シリーズ。
 快適な住まいをお届けします。

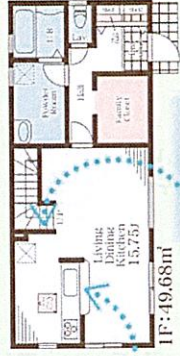
3号棟

- 土地面積: 143.51㎡
- 建物面積: 95.22㎡
- 建築確認番号: 第R06SHC123655号 令和7年3月10日

3LDK+WIC



2F: 45.54㎡



1F: 49.68㎡

使いやすい空間設計

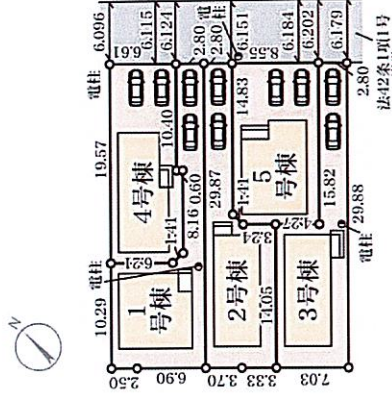
使い勝手の良い
カウンターキッチン

季節物の入れ替えが楽々
ウォークインクローゼット

物の置き場所には困らない
充実の収納スペース

価格 4,777万円
(税込)

区画図



図面と現況に相違ある場合は、現況優先とします。

物件種目	売新築一戸建住宅		
最寄駅	鹿児島本線千早駅		
間取り	3LDK+WIC		
価格	4,777万円		
所在地	福岡市 東区若宮4丁目		
交通	鹿児島本線千早駅 徒歩13分		
土地面積	公簿143.51㎡(43.41坪)	私道面積	
構造	木造	規模	2階建
建物面積	95.22㎡		
間取内訳	洋15.7/洋7/洋5.2/洋6		
土地権利	所有権	地目	宅地
都市計画	市街化	用途地域	一種低層
建ぺい率	50%	容積率	80%
他の法令上の制限			
築年月	令和7年11月	駐車場	有
現況	未完成	引渡日	相談
建築確認番号	第R06SHC123655号		
接道状況	北東側(公道) 幅員6m 一方		
設備	都市ガス・トイレ2箇所・温水洗浄便座・ウォークインクローゼット・床下収納・システムキッチン・シャワー・ドレッサー・浴室乾燥機・TVモニターインターホン		
備考	※網戸・照明・濃緑・カーテンレール・防水パン・カーポートはオプションとなります。		

客付会社様へ

■手数料: 分かれ

■取引態様: 一般媒介

■情報公開日: 2025年4月3日



(公社)福岡県宅地建物取引業協会 福岡県知事免許(3)第17555号
 (一社)九州不動産公正取引協議会加盟

株式会社りあんず不動産

TEL 092-586-5653
 FAX 092-586-5072

福岡市東区舞松原2丁目6-14舞松原ビル102