

売新築一戸建住宅

鹿見島本線千早駅

4LDK

4,088万円

福岡市 東区若宮4丁目

鹿見島本線千早駅 徒歩13分

公簿134.39㎡(40.65坪)

私道面積

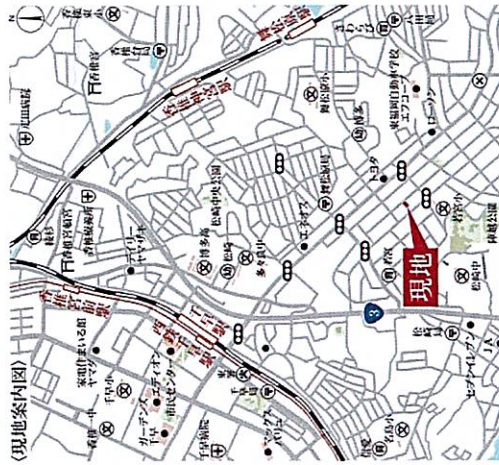
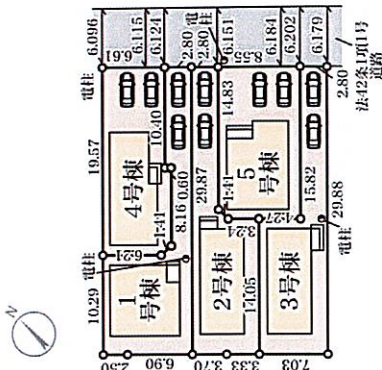
構造 木造 規模 2階建

建物面積 103.51㎡

間取り内訳 洋18.5/洋9/洋5.2/洋5.2/和3.7

物件種目	所有権	地目	宅地
最寄駅	都市計画	用途地域	一種低層
間取り	建ぺい率	他の法令上の制限	
取付	築年月	現況	駐車場 有
価格	完成	引渡日	相談
所在地	建築確認番号	接道状況	第R06SHC123656号
交通	北東側 (公道) 幅員6m 一方	備	都市ガス・トイレ2箇所・温水洗浄便座・ウオーキングクローゼット・床下収納・システムキッチン・シャンブレー・レックサス・浴室乾燥機・TVモニターインターホン
土地面積	設	備考	※網戸・照明・濃緑・カーテンレール・防水パン・カーポートはオプションとなります。
構造			
建物			

区画図

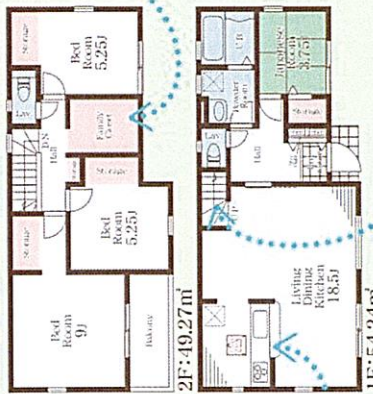


JR鹿見島本線「千早」駅徒歩13分の立地に「全5棟」の新築分譲住宅完成予定！
住宅性能評価が証明する品質の高さ、景観としての魅力ある外観デザインや
クオリティとコストバランスまでも考えた「リーガルガーデン」シリーズ。
快適な住まいをお届けします。

4号棟

■土地面積:134.39㎡
■建物面積:103.51㎡
■建築確認番号:第R06SHC123656号 令和7年3月10日

4LDK



価格 (税込) 4,088万円

図面と現況に相違ある場合は、現況優先とします。

(公社)福岡県宅地建物取引業協会 福岡県知事免許(3)第17555号 福岡市東区舞松原2丁目6-14舞松原ビル102
(一社)九州不動産公正取引協議会加盟

Photo

株式会社りあんず不動産

TEL 092-586-5653

FAX 092-586-5072

客付会社様へ

■手数料: 分かれ

■取引態様: 一般媒介

■情報公開日: 2025年4月3日