

売新築一戸建住宅

最寄駅 鹿兒島本線千早駅

間取り 4SLDK+WIC

価格 4,888万円

所在地 福岡市 東区若宮4丁目

交通 鹿兒島本線千早駅 徒歩13分

土地面積 公簿134.6㎡(40.71坪)

私道面積

構造 木造

規模

2階建

建物面積 100.19㎡

間取内訳 洋16/洋4.5/洋5.2/洋4.7/洋7.5

土地権利 所有権

地目 宅地

都市計画 市街化

用途地域 一種低層

建ぺい率 50%

容積率 80%

他の法令上の制限

築年月 令和7年11月

駐車場 有

現況 未完成

引渡日 相談

建築確認番号 第R06SHC123657号

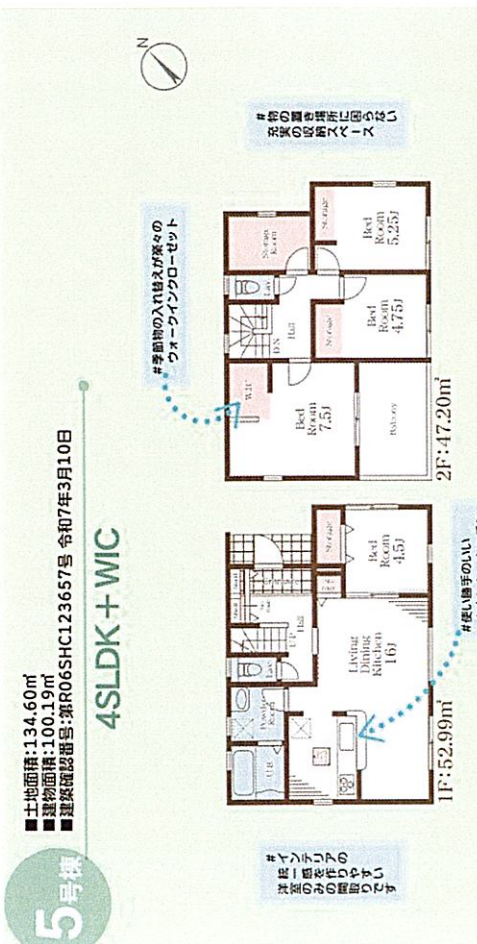
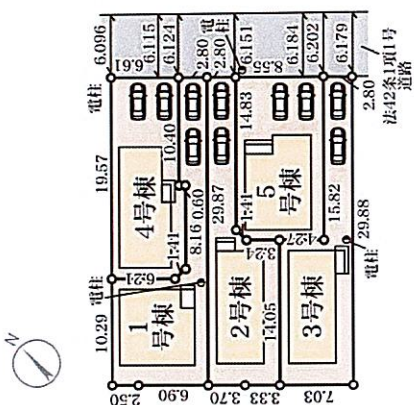
接道状況 北東側(公道) 幅員6m 一方

設備 都市ガス・トイレ2箇所・温水洗浄便座・ウォークインクローゼット・床下収納・システムキッチン・シャンプードレッサー・浴室乾燥機・TVMモニターインターホン

備考 ※網戸・照明・濃緑・カーテンレール・防水パン・カーポートはオプションとなります。

JR鹿兒島本線「千早」駅徒歩13分の立地に「全5棟」の新築分譲住宅完成予定！
住宅性能評価が証明する品質の高さ、景観としての魅力ある外観デザインや
クオリティとコストバランスまでも考えた「リーブルガーデン」シリーズ。
快適な住まいをお届けします。

区画図



価格 (税込) 4,888万円

図面と現況に相違ある場合は、現況優先とします。

(公社)福岡県宅地建物取引業協会 福岡県知事免許(第)3第17555号 福岡市東区舞松原2丁目6-14舞松原ビル102

(一社)九州不動産公正取引協議会加盟

株式会社りあんず不動産

TEL 092-586-5653

FAX 092-586-5072

客付会社様へ

■手数料：分かれ

■取引態様：一般媒介

■情報公開日：2025年4月3日

Photo